

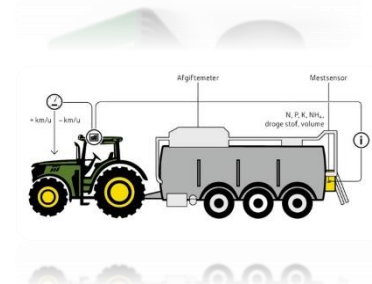
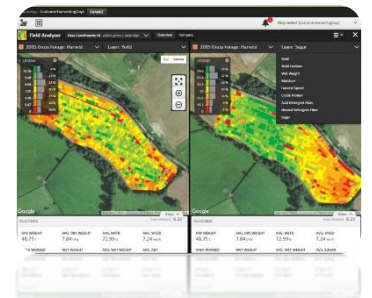
Nauwkeurige gewas analyse d.m.v. Mais en Gras hakselen.

Het hakselen van uw gewas was nog nooit zo nauwkeurig! Onze hakselaar biedt meer mogelijkheden dan alleen het hakselen van uw gewas, deze moderne hakselaar is uitgerust met de nieuwste techniek voor o.a. de precisielandbouw.

Wij kunnen uw opbrengst live meten tijdens het hakselen. Door middel van NIR Techniek kunnen wij taakkaarten maken die u inzicht geven in de opbrengst, vocht en droge stof.

Daarnaast verkrijgt u ook een zeer nauwkeurige aflezing over ruwe eiwitten, ruwe vezels, zetmeel, ADF, NDF en suiker.

Door het bekijken en vergelijken van alle locatie specifieke documentatie gegevens d.m.v. de taakkaarten heeft u beter inzicht in uw bedrijf, u kunt dan beslissingen nemen over bijv. gewas variëteit en gewasverzorging. Buiten het seizoen om kunt u zich voorbereiden op een nog succesvoller teeltseizoen.



Kuil analyse

Ook kunnen wij u de mogelijkheid bieden om uw gewas te analyseren. U zult hierdoor minder afhankelijk zijn van een laboratorium, en u heeft precieze resultaten binnen enkele minuten waardoor u inzicht heeft in uw voerkwaliteit. U zult van ons een kuil analyse rapport verkrijgen waarop de voederwaarde staat beschreven. Een kuil analyse kan ook op locatie verzorgd worden.

Mest analyse

In 2019 zullen wij investeren in plaat specifieke bemesting.

Dat houdt in dat de NIR Sensor op onze mestton wordt geplaatst en daarbij heeft u het unieke voordeel om N.P.K nauwkeurig aan te brengen, op basis van een streefpercentage en limiet in kg/ha. We kunnen zelfs gebruikmaken van locatie specifieke toepassingskaarten. De NIR Sensor meet tijdens het vullen en uitrijden van de mest de gehalten van nutriënten. (Ammonium, stikstof, fosfaat en kalium).

Voor meer informatie kunt u vrijblijvend contact met ons opnemen.

www.loonbedrijfderks.nl/precisielandbouw